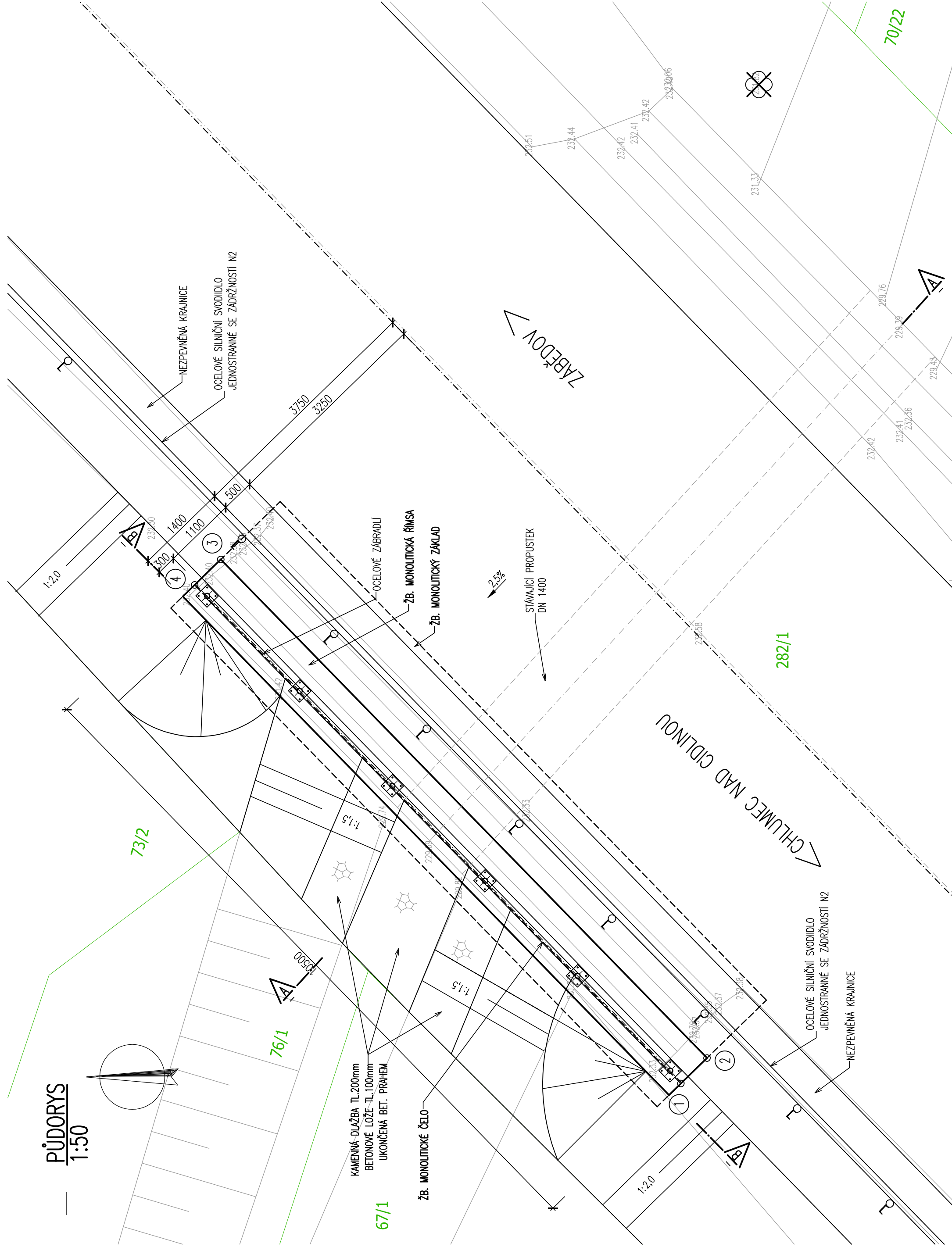
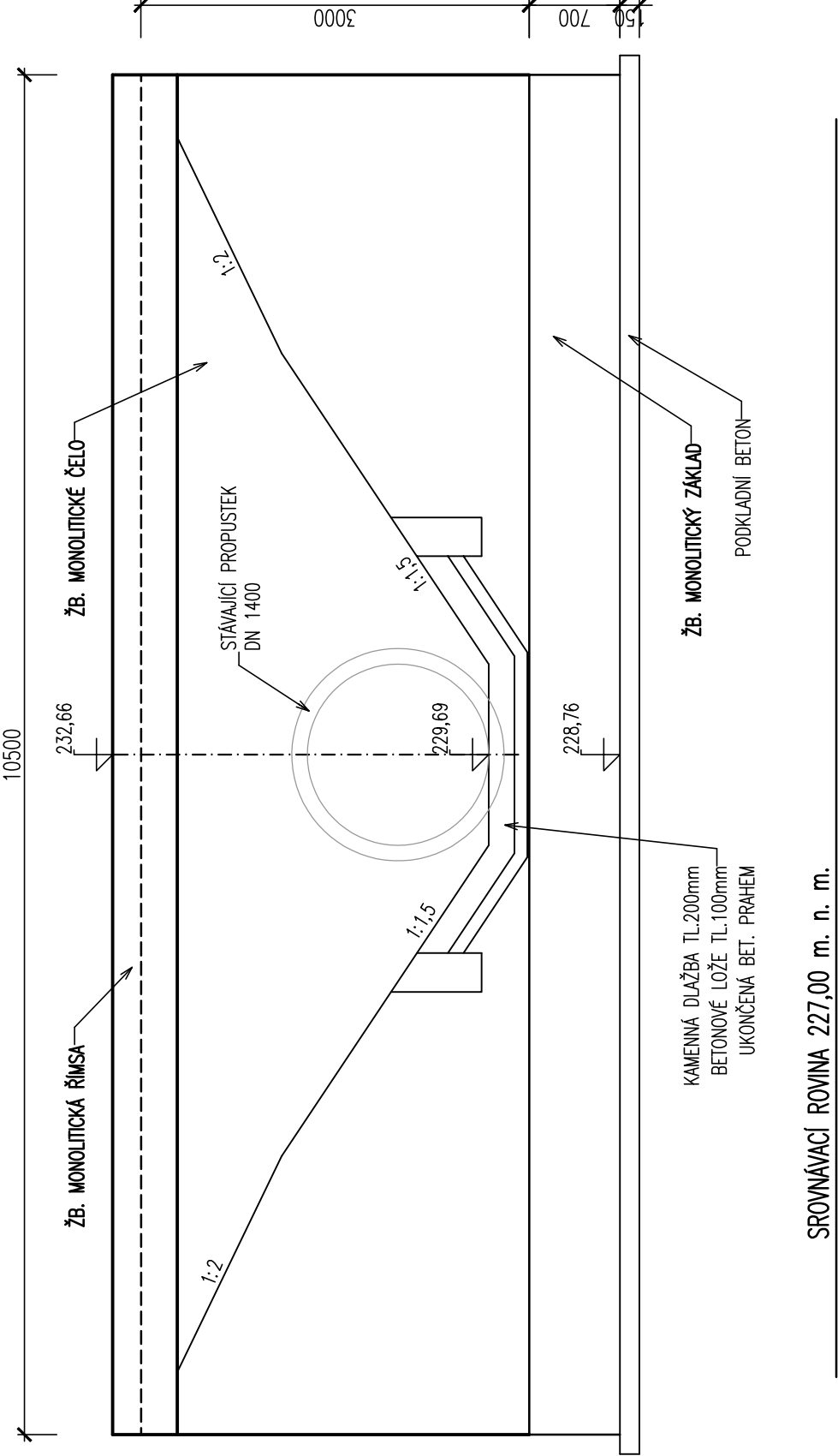


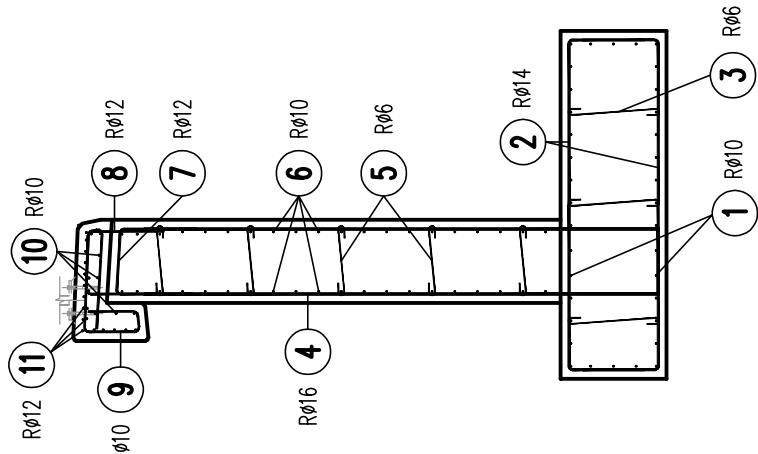
PŮDORYS
1:50



POHLED "B"
1:50



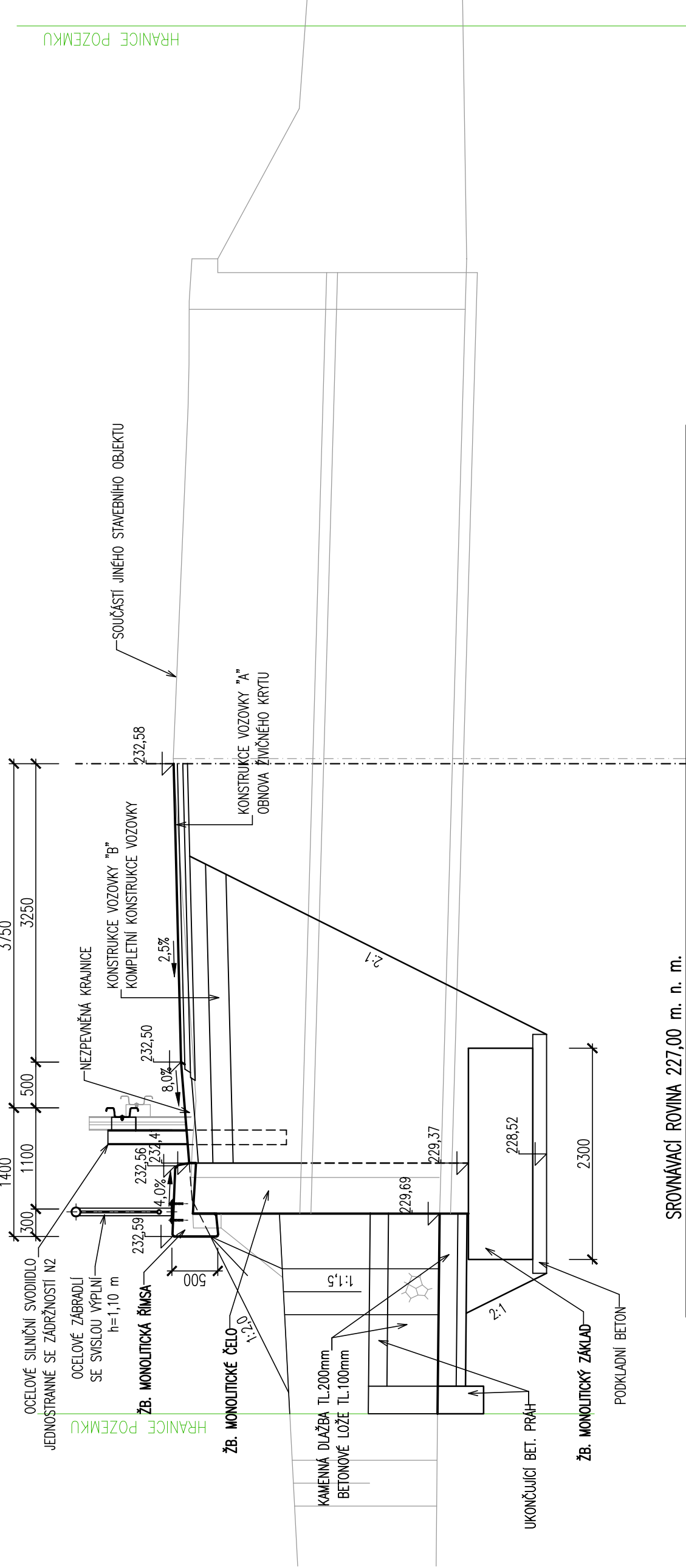
PŘÍČNÝ ŘEZ
1:50 (SCHEMA VÝZTUŽE)



PŘÍČNÝ ŘEZ "A"
1:50

NOVÝ BYŽOV

CHLUMEC NAD CIDLINOU



LEGENDA POVRCHŮ:

STAVAJÍCÍ KONSTRUKCE
NOVÁ KONSTRUKCE

LEGENDA — STAVAJÍCÍ STAV:

STAVAJÍCÍ STAV
HRANICE PARCELE DLE KATASTRÁLNÍ MAPY
PARCELNÍ ČÍSLO DLE KATASTRÁLNÍ MAPY

1152

LEGENDA — NAVRHOVANÝ STAV:
NAVRHOVANÝ STAV

POZNÁMKA VYTÝČENÍ:

— PŘESNOST VYTÝČENÍ A PŘÍPUSTNÉ OCHYLKY JSOU DÁNY:
ČSN 73 04 22
TKP KAPITOLA 1., PŘÍLOHA 8.9
TKP KAPITOLA 18. A SOUVISEJÍCÍ

VYTÝČOVANÉ BODY ČELA:

ČÍSLO BODU	Y(m)	X(m)
1	666850,063	1040565,364
2	666849,679	1040565,258
3	666842,161	1040558,428
4	666842,545	1040558,034

POUŽITÉ DRUHY BETONŮ:

PODKLADNÍ BETON
BETONOVÉ PRAHY
ZB. MONOLITICKÝ ZÁKLAD
ZB. MONOLITICKÉ ČELO
ZB. MONOLITICKÁ ŘÍMSA
SPAROVÁNÍ DLAŽEB
C 8/10-X0
C 20/25sXF1
C 25/30-XF3
C 25/30-XA1
C 30/37-XF2,001
C 30/37-XF4,003
M 25-XF4

SKLADEB VOZOVKY "A"

ASf. BETON PRO OBRUSNÉ VRSTVY	ACO 11+	40 MM	ČSN 73 6121
SPJOVACÍ POSTŘIK Z KATIONAKTIVNÍ EMULZE	AOL 16+	0,4 kg osf./m ²	ČSN 73 6129
ASf. BETON PRO LOŽNOU VRSTVU	AOL 16+	60 MM	ČSN 73 6121
SPJOVACÍ POSTŘIK Z KATIONAKTIVNÍ EMULZE	ACP 16+	0,4 kg osf./m ²	ČSN 73 6129
ASf. BETON PRO PODKLADNÍ VRSTVU	ACP 16+	50 MM	ČSN 73 6121
SPJOVACÍ POSTŘIK Z KATIONAKTIVNÍ EMULZE	PS-E	0,8 kg osf./m ²	ČSN 73 6129
INFLUČNÍ POSTŘIK Z KATIONAKTIVNÍ EMULZE	PI-C	0,8 kg osf./m ²	ČSN 73 6129
S PORCEMAM. FR. 2/4 (OCHRANNÝ MATERIÁL)			
RECYKLACE NA MÍSTĚ ZA STUDENA			
ŠTERKOPRT 0/32 (RECYKL. VRSTVA)	S _{0a}	170 MM	TP 208
UPRAVĚNÁ A ZHUTNĚNÁ ZEM. PŮDA, Edaf.2mm=45MPa	S _{0a}	170 MM	ČSN 73 6126
CELKOVÁ TL. KONSTRUKCE "TP 2"		220 MM	ČSN 73 6126
		540 MM	

SKLADEB VOZOVKY "B"

ASf. BETON PRO OBRUSNÉ VRSTVY	ACO 11+	40 MM	ČSN 73 6121
SPJOVACÍ POSTŘIK Z KATIONAKTIVNÍ EMULZE	PS-E	0,4 kg osf./m ²	ČSN 73 6129
ASf. BETON PRO LOŽNOU VRSTVU	AOL 16+	60 MM	ČSN 73 6121
SPJOVACÍ POSTŘIK Z KATIONAKTIVNÍ EMULZE	PS-E	0,4 kg osf./m ²	ČSN 73 6129
ASf. BETON PRO PODKLADNÍ VRSTVU	ACP 16+	50 MM	ČSN 73 6121
SPJOVACÍ POSTŘIK Z KATIONAKTIVNÍ EMULZE	PS-E	0,8 kg osf./m ²	ČSN 73 6129
INFLUČNÍ POSTŘIK Z KATIONAKTIVNÍ EMULZE	PI-C	0,8 kg osf./m ²	ČSN 73 6129
S PORCEMAM. FR. 2/4 (OCHRANNÝ MATERIÁL)			
RECYKLACE NA MÍSTĚ ZA STUDENA			
ŠTERKOPRT 0/32 (RECYKL. VRSTVA)	S _{0a}	170 MM	TP 208
UPRAVĚNÁ A ZHUTNĚNÁ ZEM. PŮDA, Edaf.2mm=45MPa	S _{0a}	170 MM	ČSN 73 6126
CELKOVÁ TL. KONSTRUKCE "TP 2"		220 MM	ČSN 73 6126
		540 MM	

SOUŘADNICOVÝ SYSTÉM: JTSK

VÝSKOVÝ SYSTÉM: BALT p.v.

4,0,000 = m n.m.

Výkresy: Radek Průdič, DiS.
Zodpovědný inženýr: Ing. Kučera M.
Kontrola: Ing. Kučera M.
Datum: ...

Výkresy: VDI PROJEKT s.r.o.
Vodospisatel: VDI PROJEKT s.r.o.
Pečet: VDI PROJEKT s.r.o.
Pečet: VDI PROJEKT s.r.o.

Královhradecký kraj

II/327 CHLUMEC NAD CIDLINOU - ZÁBĚDOV

Okres: Chlumec n.Cidlinou

Technická zpráva

SO 104 - ÚSEK 4; km 3,356-45 - km 3,799-39

Stavba: DSF

Dopravní stavby

NOVÉ MONOLITICKÉ ČELO; km 3,452-07